



elcafetal

CENTRO CORPORATIVO ©



UBICACIÓN BELÉN, HEREDIA

10 min
del Aeropuerto
Internacional

10 min
de la estación
del tren

30 min
de la ciudad
de San José

5 min
de Centro
Comerciales

2 min
del Hotel
Marriott y el
Hotel AC





1



PLAZA COMERCIAL

2



EDIFICIO B

3



SALÓN MULTIUSO

1

2

6

3

4

5



Salón de Asambleas de los Testigos de Jehová

EDIFICIO A

6



5



EDIFICIO C

4



EDIFICIO D

MASTER PLAN

FUERZA LABORAL



Gran Área Metropolitana

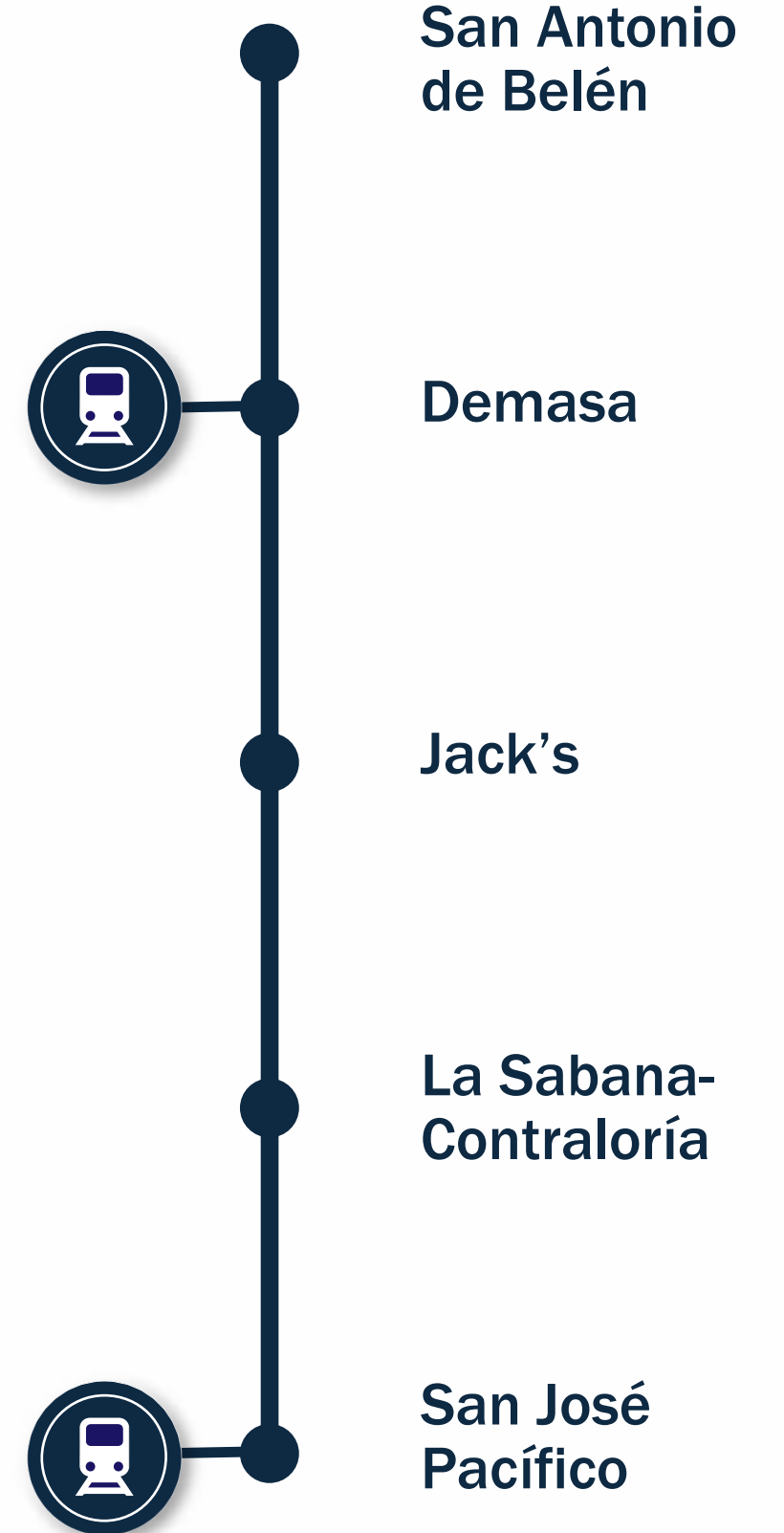
- Fuerza laboral potencial (INEC-Instituto Nacional de Estadística y Censos)
- Población: 20-50 años de Edad, femenino y masculino

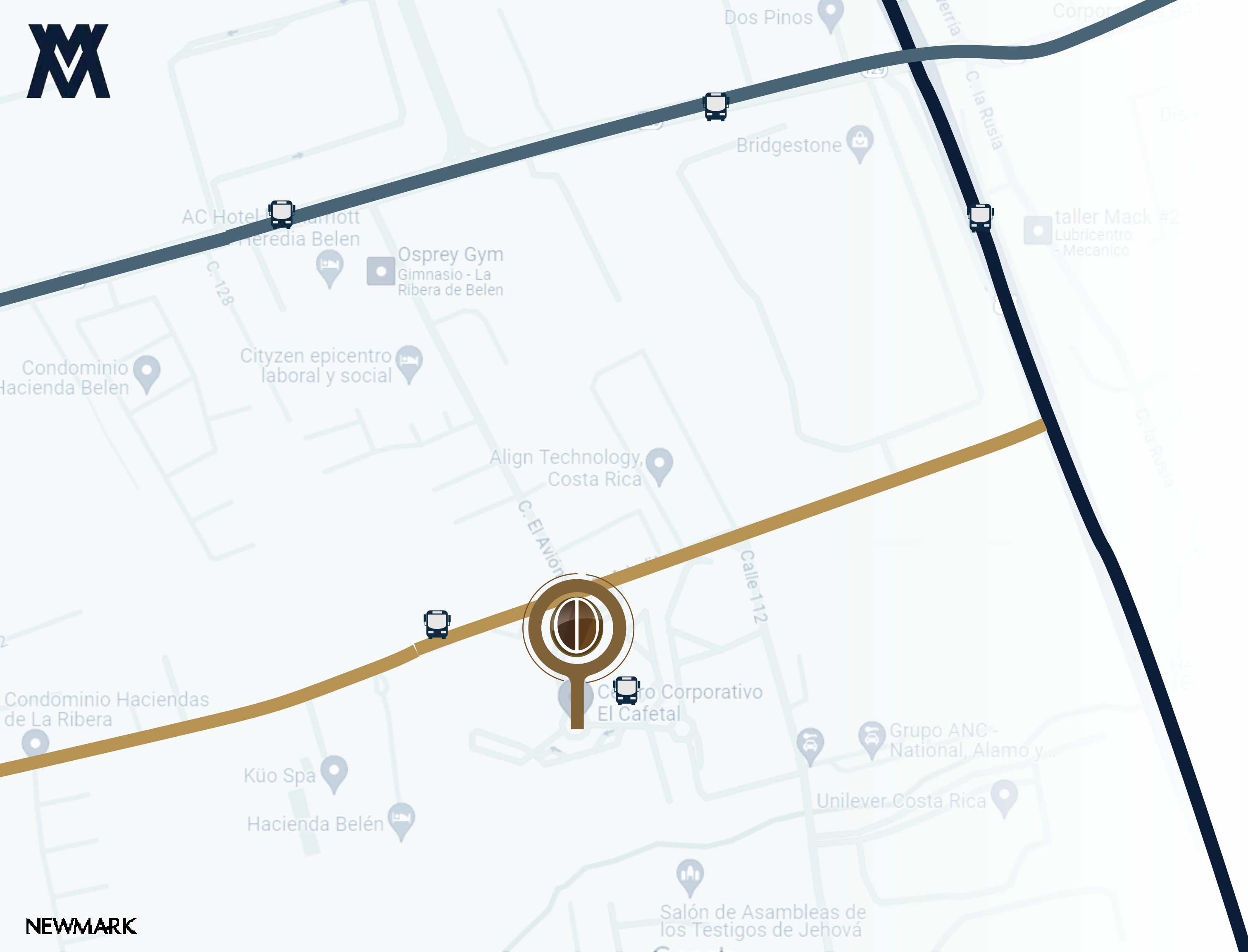


Sub Sector	F. Laboral	% de FL
San José Sur	338,746	22%
Alajuela	321,860	21%
Heredia	209,127	13%
San José Centro	196,430	13%
San José Noreste	170,084	11%
San José Este	144,694	9%
Pavas-Uruca	62,508	4%
Total	1,556,544	100%






TRANSPORTE PÚBLICO





TRANSPORTE PÚBLICO

-  RUTA PRINCIPAL - RUTA 1 GENERAL CAÑAS
-  RUTA SECUNDARIA
-  RUTA SECUNDARIA

Frecuencia de las Rutas
 Horario intermedio: cada 25 minutos.
 Rutas colectivas: Cada 15 minutos
 Rutas General Cañas: Cada 10 minutos

- Heredia - San Antonio de Belén
- San José - San Joaquín de Flores
- San José - Belén
- Lindora - San Rafael - Belén
- Alajuela - La Aurora - San Joaquín
- San José - Alajuela - San Ramón
- San José - Alajuela -
- Colectivo San José - Atenas
- San José - Grecia
- San José - Grecia - Sarchí
- San José - Naranjo
- San José - Orotina Colectivo
- San José - Orotina Expreso
- San José - Palmares
- San José - Zarcero - Laguna
- San Ramón - San José Indirecto



AMENIDADES





OPERATIVAS

- ✓ Controles de acceso
- ✓ Seguridad CCTV
- ✓ Planta de tratamiento
- ✓ Acceso a Fibra óptica
- ✓ Iluminación Led
- ✓ El 70% de los parqueos son techados

- Sistema contra incendios ✓
- Tanque de agua potable ✓
- 100% Energía de respaldo ✓
- Mantenimiento de las Áreas Comunes ✓
- Amplias áreas de parqueo ✓





SOSTENIBLES

- ✓ Certificación Leed Silver
- ✓ Certificación Leed Gold en Operación y Mantenimiento
- ✓ Esencial Costa Rica
- ✓ Bandera Azul
- ✓ Cargadores eléctricos para las empresas

- Sello de Calidad Sanitaria ✓
- Plan de Reciclaje ✓
- Hotel de abejas ✓
- Cargador eléctrico de CNFL ✓
- Certificado de uso de energías renovables ✓
- Plan Empresarial de movilidad Sostenible (Pems) ✓





BIENESTAR

- ✓ Kiosco Interno de Cafeteria
- ✓ Plaza Comercial
- ✓ Parada de Bus
- ✓ Salón Multiuso para eventos o capacitaciones
- ✓ Áreas verdes con kioscos y mesas de picnic

- Auto lavado ecológico
- Terrazas
- Ley 7600
- Acceso directo al Hotel Marriott
- Free Rain, pasillos techados





Comprometidos con el Medio Ambiente



Gestión adecuada de los residuos.



Baños que ahorran un 33% de agua



70% de los parqueos están ubicados bajo techo



41% de las zonas verdes sembradas con plantas autóctonas



Plan de erosión y sedimentación



Calles adoquinadas que funcionan como depósitos de agua



Promovemos el uso del transporte público y el servicio privado de shuttle



El 100% del efluente de la planta de tratamiento se utiliza para regar las zonas verdes



Refrigerantes ecológicos (sin CFC) utilizados por las empresas



Madera utilizada 100% certificada



15% más de ahorro gracias a la eficiencia energética



Cargadores eléctricos para los inquilinos.



D EDIFICIO

B EDIFICIO

**ESPACIOS
DISPONIBLES**

Edificio

D

Piso 3

Piso 4

Piso 3

Piso 4

Área en M²

3507

1650

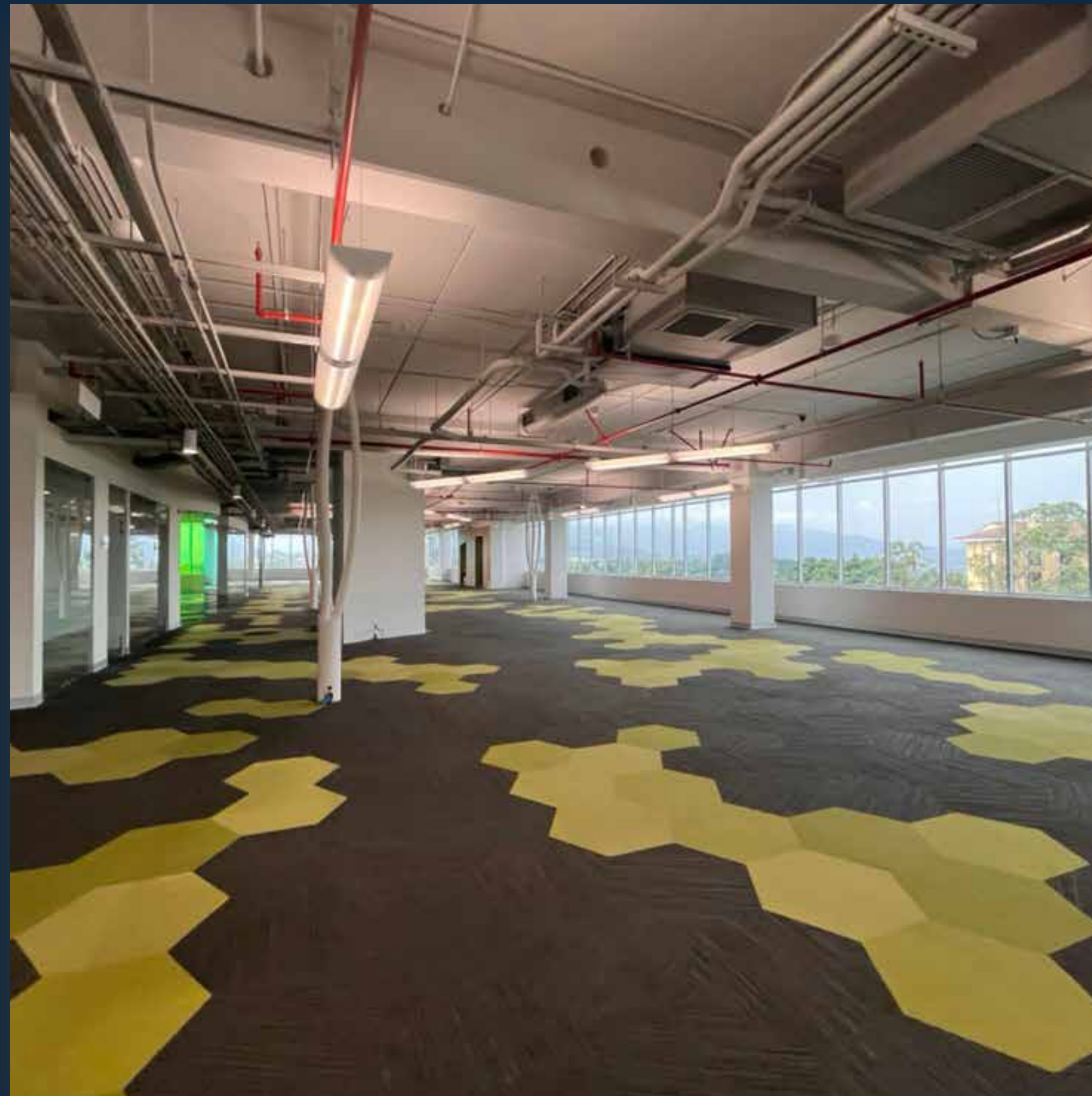
Parqueos
Asignados

3507

1650



ÁREAS INTERNAS



Edificio **B**

Piso 3

Piso 3

Área en M²

3133

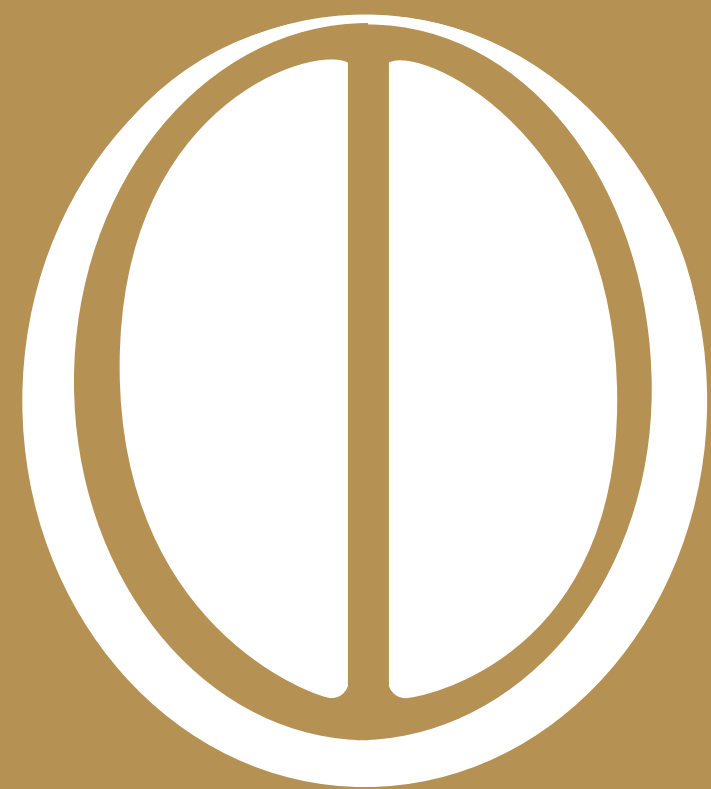
Parqueos
Asignados

125



ÁREAS INTERNAS





elcafetal

CENTRO CORPORATIVO ©

NEWMARK